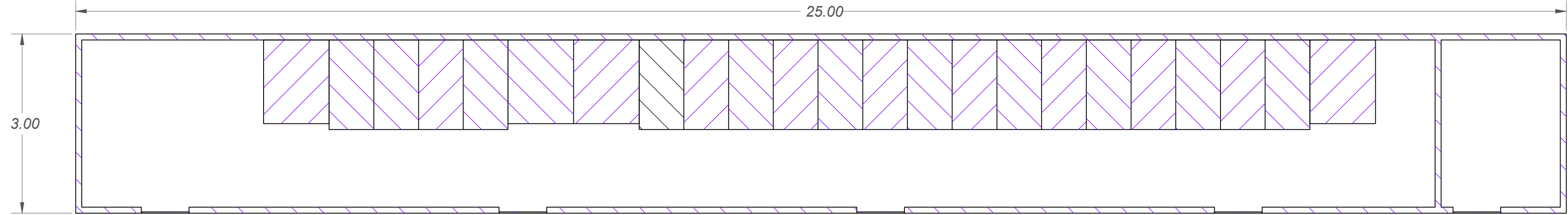
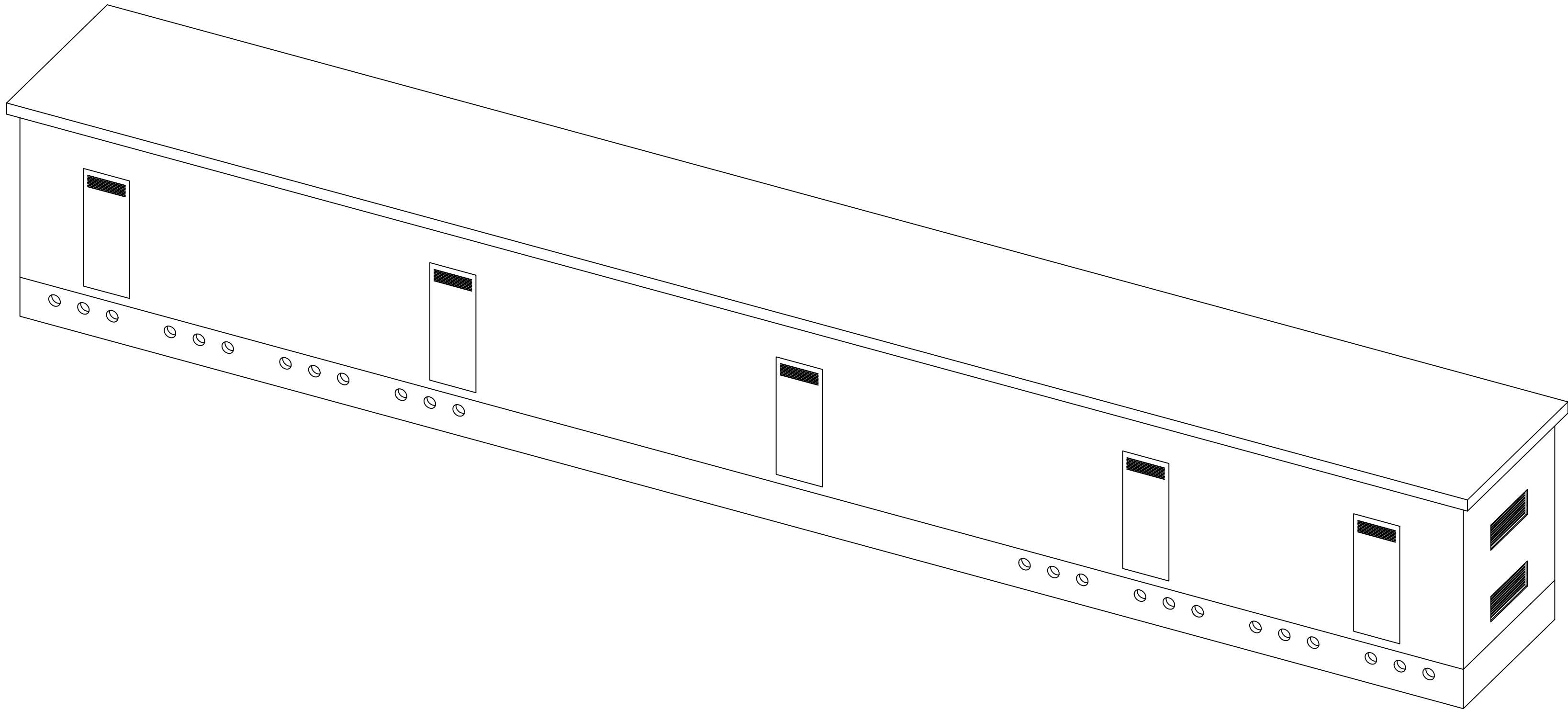
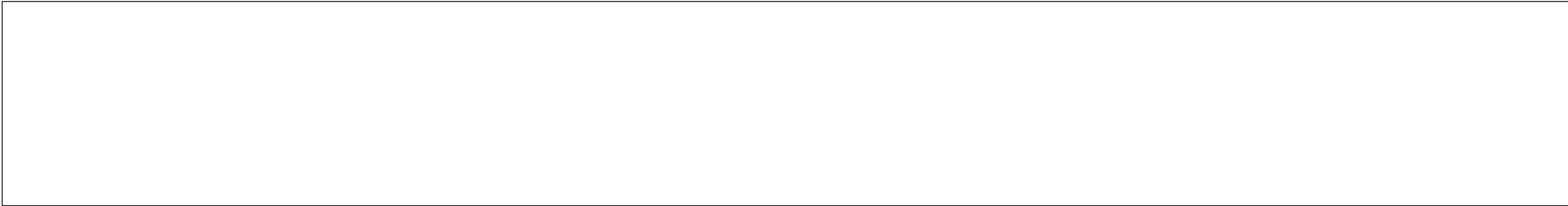


SEZIONE A-A



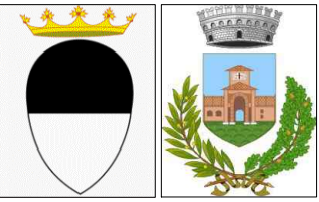
SEZIONE B-B



LEGENDA



REGIONE EMILIA-ROMAGNA  
PROVINCIA DI FERRARA  
COMUNI DI VOGHIERA E FERRARA



**PROGETTO**  
**PER LA REALIZZAZIONE E L'ESERCIZIO DI UN CAMPO AGRIVOLTAICO**  
**AVANZATO E DELLE OPERE ED INFRASTRUTTURE ACCESSORIE DESTINATO ALLA**  
**PRODUZIONE DI ENERGIA ELETTRICA DA FONTE SOLARE FOTOVOLTAICA,**  
**INTEGRATO CON ATTIVITA' AGROPASTORALI**

POTENZA DI PICCO (DC): **63,4844MWp**  
POTENZA NOMINALE : **63,4844MW**  
POTENZA DI IMMISSIONE ALLA RTN (AC): **61,7008MW**  
SISTEMA DI ACCUMULO: **30,730MW**



**Proponente: SOLAR ENERGY TRENTADUE S.R.L.**  
**Via S.ALTMANN, 9 - Bolzano CAP 39100**  
**CODICE PROGETTO: IT.HERO.VOGH\_SE32**

CODICE	N° Tav	OGGETTO	REV. GENERALE
<b>FV-VO</b>	<b>19</b>	<b>Cabina di raccolta generale - R05</b> <b>Lotto C</b>	

SCALA:	F.to:			
<b>1:20.000</b>	<b>A1</b>			
Rev.	Data	Codice	Nome File	Stato
<b>R05</b>	<b>Aprile 2025</b>	<b>FV-VO</b>	<b>FV-VO-19_Cabina di raccolta generale - Lotto C_R05</b>	<b>1°Presentazione</b>

PROGETTAZIONE IMPIANTISTICA

<b>Ing. CHIORLIN ALESSANDRO</b> Via Del Bosco 1/B, 35043 Montebelluna (PD) IScr. Albo Ing. PD : 3652 P.IVA: 04101780288	<b>Latitudine</b> 44°47'34.31"N	<b>Longitudine</b> 11°43'35.10"E	<b>Altitudine</b> 0m S.L.M.	<b>Pendenza</b> Pianeggiante
<b>Potenza di picco Impianto FV</b> 63.484,4kWp	<b>Tipo Allacciamento</b> AT-36kV	<b>Tipologia Impianto</b> FOTOVOLTAICO IN RETE	<b>Tipologia Installazione</b> TRACKER MONOASSIALE	